

SARABANDE

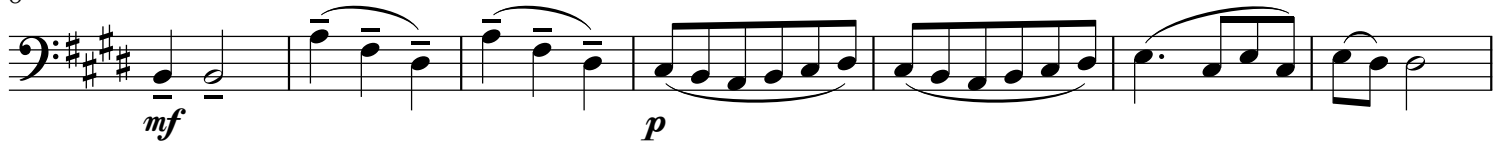
Dans le mouvement d'une sarabande,
 Arrangement : Joachim Forlani c'est à dire avec une élégance grave et lente,
 même un peu vieux portrait, souvenir du Louvre, etc...

Claude Debussy

Grave et lent



8



15



23

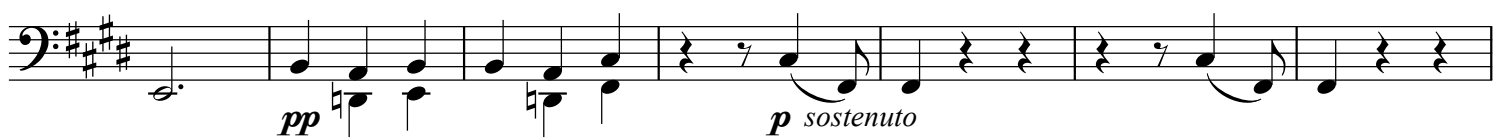
A



32

B

Poco a poco animando



39

3

3

pizz.



50

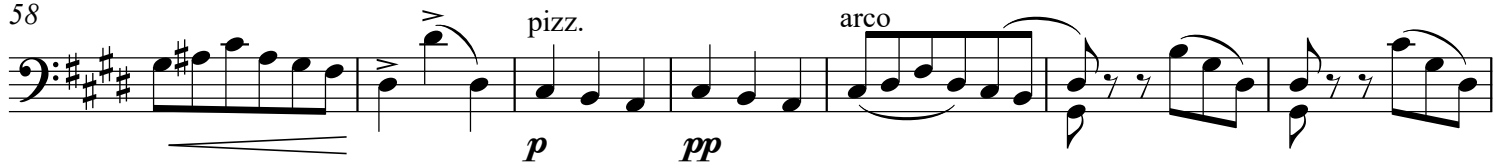
C arco



58

pizz.

arco



65

D

